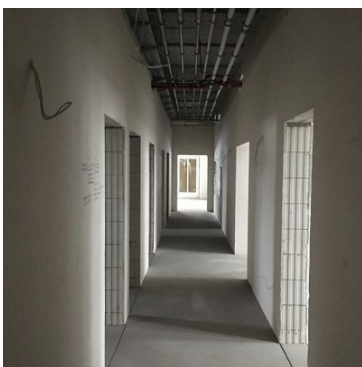


OBIEKT NA SPRZEDAŻ

liczba pokoi: 21, pow. całkowita: 2 200,00 m², pow. działki: 6 000,00 m²,

Szczecin, Pilchowo

Cena **8 800 000** zł



Wzorcowy budynek dla realizacji usług opieki medycznej na najwyższym poziomie europejskim. Obiekt jest zaprojektowany i wykonany w klasie Premium plus (co odpowiada wysokim standardom hotelowym)

ZAŁOŻENIA PROJEKTOWE

Kameralne położenie obiektu w otulinie Puszczy Wkrzańskiej zaledwie 10 km od centrum Szczecina to priorytetowy czynnik dla wyboru miejsca do życia lub prowadzenia tego rodzaju biznesu.

PARAMETRY TECHNICZNE

Powierzchnia użytkowa budynku - 2200 m². Powierzchnia działki - 6000 m² (wszystkie media)

UNIKATOWOŚĆ


- Innowacyjne rozwiązania techniczne (w całym budynku rozprowadzona instalacja ogrzewania podłogowego oraz infrastruktura informatyczna)
- Położenie w otulinie Puszczy Wkrzańskiej z prywatnym wejściem do lasu oraz małym oczkiem wodnym
- Zaawansowanie budowy w 70%.
- Na dziś cena wybudowanego m2 to kwota ok. 3 900 zł
- Infrastruktura przygotowana jest na realizację usług medycznych, uzdrowiskowych, spa, sportowych, hotelowych lub nawet mieszkaniowych mieszkaniowych.

CHARAKTERYSTYKA NIERUCHOMOŚCI

1. Parter: tu znajduje się recepcja wraz z zapleczem kuchnia, stołówka, sala rekreacyjna, sala kominkowa, sala restauracyjna, kawiarnia wraz ze specjalistycznym zapleczem wg standardów hotelowych, sala gimnastyczna, gabinet odnowy biologicznej, specjalistyczne gabinety lekarskie, gabinet rehabilitacji, fizjoterapia , hydroterapia i krioterapia, SPA. Jest przy tym miejsce i wykonany sam projekt na ogród zimowy - palmiarnię oraz mały basen. Winda (w realizacji)
2. Piętro: tu mamy 3 apartamenty z aneksami kuchennymi o powierzchni 40 m2, 4 pokoje jednoosobowe o powierzchni 20 m2 i 11 pokoi dwuosobowych o powierzchni 26 m2. Pokoje wraz z łazienkami, przystosowane dla osób niepełnosprawnych. Gabinety odnowy, system przywoławczy w pokojach, telewizja, sieć informatyczna.
3. Poddasze: przewidziany jest salon fryzjerski i kosmetyczny, sale terapii zajęciowej, biblioteka, 3 mieszkania dla właścicieli. lub personelu. Możliwe dodatkowe apartamenty.
4. Nad poddaszem: powierzchnia magazynowa szatnie (nie wliczone w metraż budynku)

W tej cenie byłoby wręcz niemożliwe wybudowanie w takim standardzie, w tak dobrym miejscu podobnej nieruchomości. Jej przeznaczenie może być swobodnie modyfikowane. Zachęcam do obejrzenia i złożenia swojej kontroferty.

Piotr Droński tel. 601 730 555

Symbol	BAS02027	Rodzaj nieruchomości	OBIEKT
Rodzaj transakcji	SPRZEDAŻ	Cena 	8 800 000, 00 PLN
Cena za m ²	4 000, 00 PLN	Kraj	POLSKA
Województwo	ZACHODNIOPOMORSKI E	Miejscowość	Szczecin
Powierzchnia całkowita	2 200, 00 m²	Powierzchnia działki	6 000, 00 m²
Rok budowy	2020	Liczba łazienek	25
Liczba pięter [wliczając parter]	2		



Piotr Droński
Prezes Zarządu

+48 601 730 555
piotr@dronski.pl

Więcej ofert na stronie **www.baszta.eu**