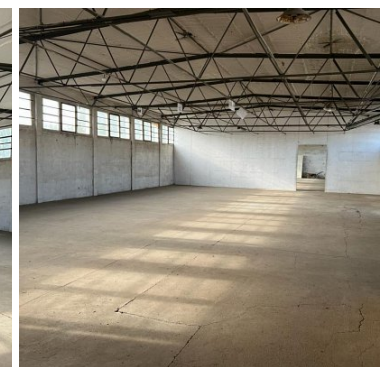
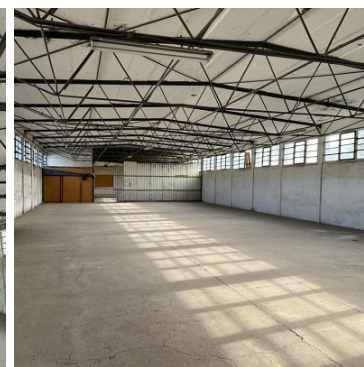
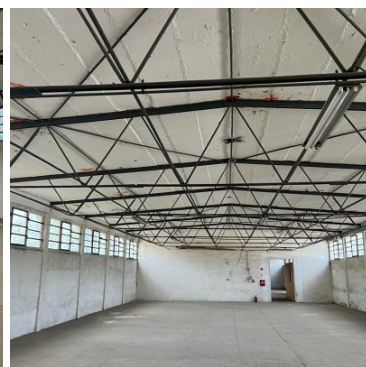


## HALA-MAGAZYN NA WYNAJEM

pow. całkowita: 900,00 m<sup>2</sup>,

Rzepin

Cena **10 000** zł



Uwaga!! Obniżka ceny najmu do 6000 zł / m-c !!! Oferta w promocyjnej cenie ważna do 29.02.2024.

Z przyjemnością oferujemy do wynajęcia nowoczesną Halę Magazynową o imponującej powierzchni 900m<sup>2</sup>, zlokalizowaną w sercu Rzepina. Ta atrakcyjna przestrzeń magazynowa jest dostępna od zaraz.

### Główne atuty oferty:

- Powierzchnia: 900m<sup>2</sup> (istnieje możliwość wynajęcia połowy)

- Ogrodzony teren.

- Oferujemy najnowsze rozwiązania, zapewniając efektywność i bezpieczeństwo. Dlatego też budynek właśnie otrzymał nową instalację elektryczną, oświetlenie LED oraz system monitoringu.

- Rampa: Łatwy dostęp i wygodny rozładunek.

- 4 Osobne Wejścia: Zapewniające efektywną organizację przestrzeni.


- Doskonała Lokalizacja: Bliskość Autostrady A4 oraz Granicy Polsko-Niemieckiej sprawia, że to idealne miejsce dla przedsiębiorstw operujących na rynkach krajowym i międzynarodowym.

- Na terenie obiektu znajdują się przedsiębiorstwa specjalizujące się w naprawach pojazdów co jest bardzo wygodnym rozwiązaniem między innymi dla firm transportowych w przypadku ewentualnych awarii.

- Kolejnym atutem tej nieruchomości jest możliwość skorzystania z pojazdów transportu wewnętrznego (wózki widłowe) do ewentualnego załadunku lub rozładunku towarów. Dzięki temu nie ma potrzeby inwestycji we własny sprzęt.

Istnieje również możliwość wynajęcia powierzchni biurowych w osobnym budynku na terenie obiektu (budynek oddalony o 100m od hali magazynowej).

Nie przegap tej unikalnej okazji! Ta hala magazynowa to doskonałe rozwiązanie dla firm poszukujących nowoczesnych i funkcjonalnych przestrzeni magazynowych. Skontaktuj się z nami już dziś, aby omówić szczegóły i zarezerwować tę wyjątkową przestrzeń dla swojej działalności!

Symbol	<b>BAS01977</b>	Rodzaj nieruchomości	<b>HALA-MAGAZYN</b>
Rodzaj transakcji	<b>WYNAJEM</b>	Cena 	<b>10 000, 00 PLN</b>
Kraj	<b>POLSKA</b>	Województwo	<b>LUBUSKIE</b>
Miejscowość	<b>Rzepin</b>	Powierzchnia całkowita	<b>900, 00 m<sup>2</sup></b>



Kamil Lisowski

+48 793 655 610  
kamil.lisowski@baszta.eu

Więcej ofert na stronie **[www.baszta.eu](http://www.baszta.eu)**